



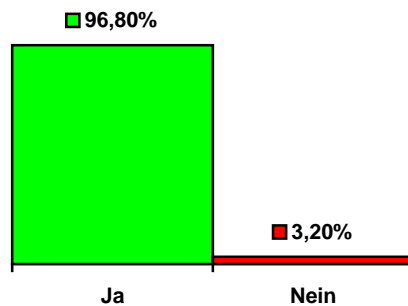
## Initiative für menschenswürdige Pflege

# Gefährliche Pflege in unserer Region

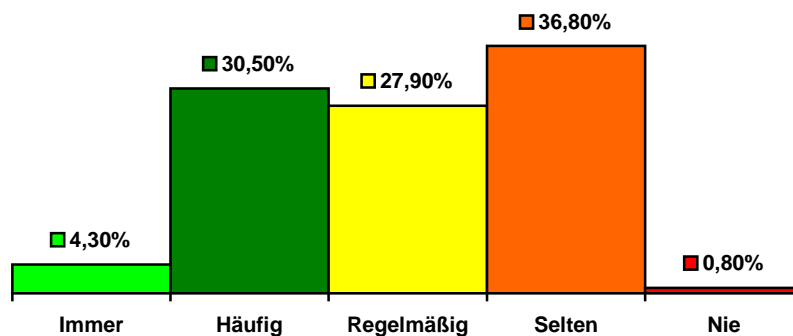
(in Krankenhäusern und Psychiatrien in Köln und Umgebung)

### I. **Wir brechen die Regel !**

- Gibt es Standards ? (Frage 1)



- Werden sie eingehalten ? (Frage 2)

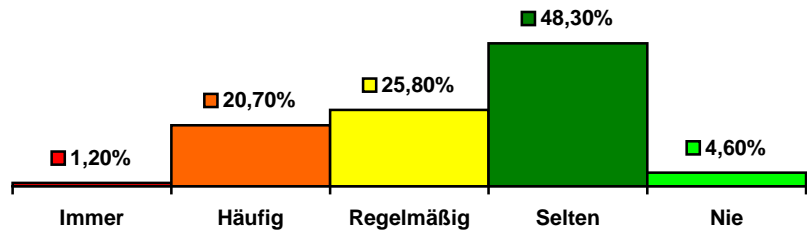


II. **Unsichere und gefährliche Pflege -  
Damit müssen Sie rechnen, wenn sie ins  
Krankenhaus kommen:**

**Wie oft kommt es vor, ...**

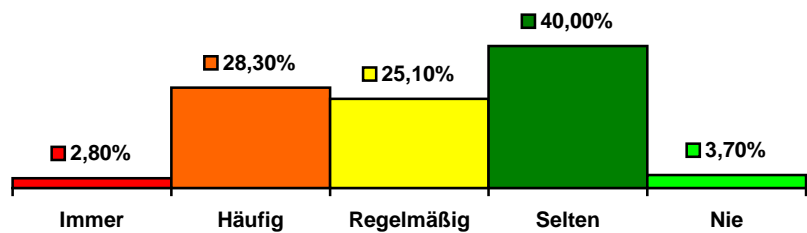
*... dass notwendige Lagerungen nicht  
durchgeführt werden ?*

- Druckgeschwüre  
(Frage 3)



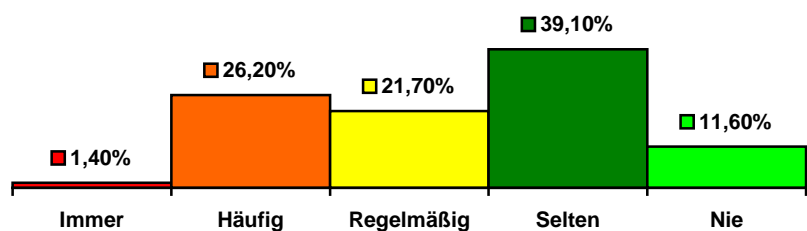
*... dass Atemtraining und Pneumonieprohylaxen  
nicht durchgeführt werden ?*

- Lungenentzündung  
(Frage 4)



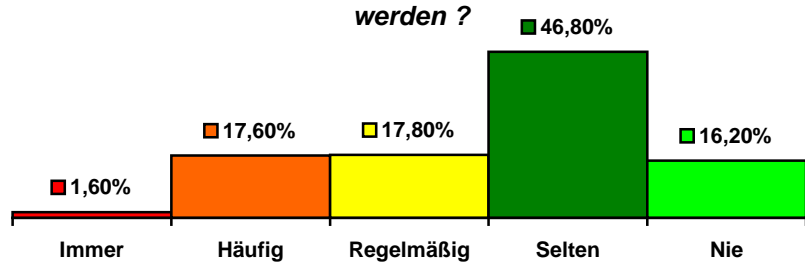
*... dass demente oder hilfsbedürftige Patienten  
beim Essen und Trinken nicht ausreichend  
unterstützt werden*

- Unterernährung  
(Frage 5)



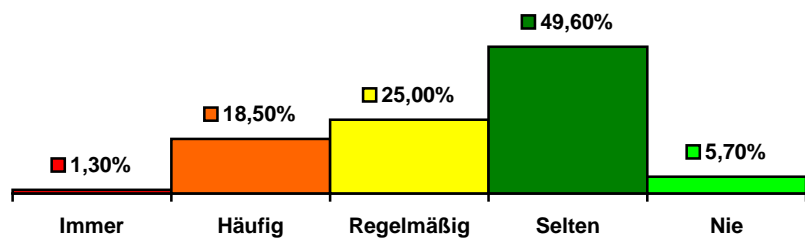
*... dass demente oder hilfsbedürftige Patienten bei der Körperpflege nicht ausreichend unterstützt werden ?*

- Körperpflege (Frage 6)



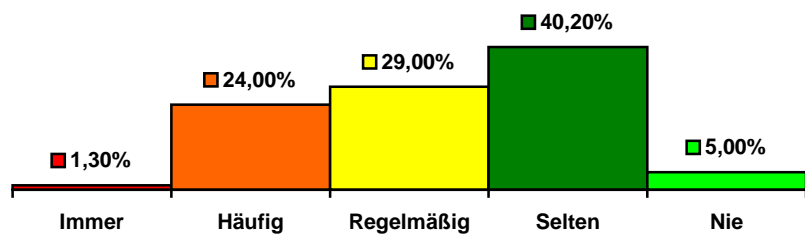
*... dass inkontinente Patienten nicht adäquat und zeitnah versorgt werden ?*

- Eingenässt und selbstgetrocknet (Frage 7)



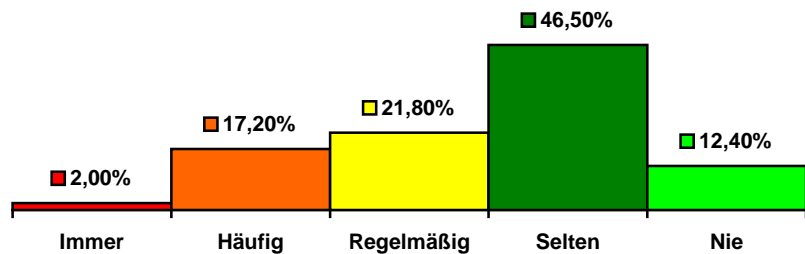
*... dass geschwächte und bettlägerige Patienten nicht oder spät mobilisiert werden ?*

- Liegen gelassen (Frage 8)



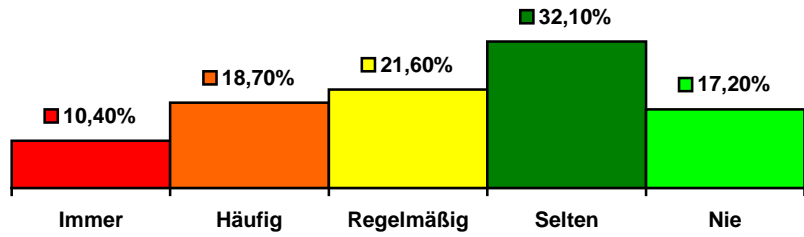
*... dass Patienten keine ausreichende pflegerische Thromboseprophylaxe erhalten ?*

- „dickes Blut“ (Frage 9)



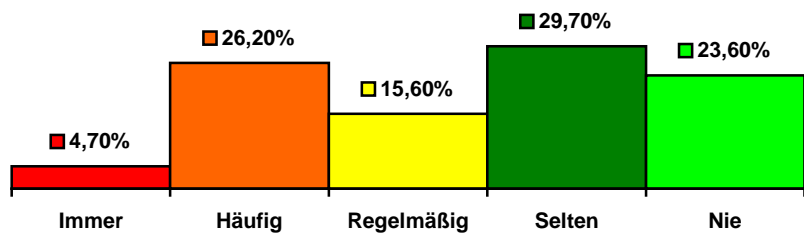
*... dass Vitalzeichenkontrollen bei Patienten nach operativen Eingriffen, komplikationsträchtigen Untersuchungen und/oder Untersuchungen in Narkose weniger als 4 x pro Schicht durchgeführt werden?*

**- Lebt er/sie noch?  
(Frage 10)**



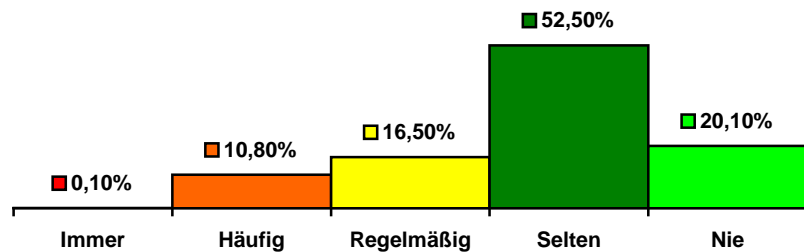
*... dass Vitalzeichenkontrollen und Krankenbeobachtung bei gefährdeten Patienten selbständig von nicht - examinedem Personal durchgeführt werden?*

**- Lebt er/sie noch?  
Was sagt der Zivi?  
(Frage 11)**



*... dass aufgrund des Mangels an ausgebildeten Pflegekräften Medikamente nicht zeitnah oder mehrfach verabreicht, vergessen oder verwechselt werden ?*

**- Das falsche Medikament  
(Frage 16)**

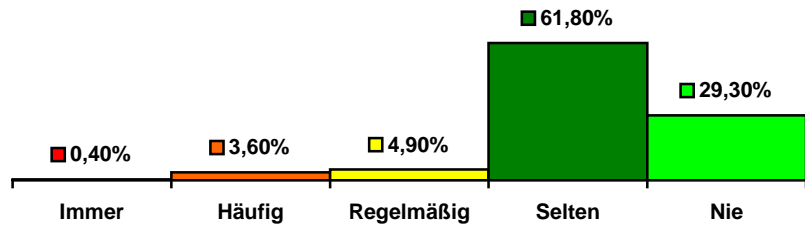


### iii. Auch bei akutem Handlungsbedarf keine ausreichende Sicherheit

#### Wie oft kommt es vor, ...

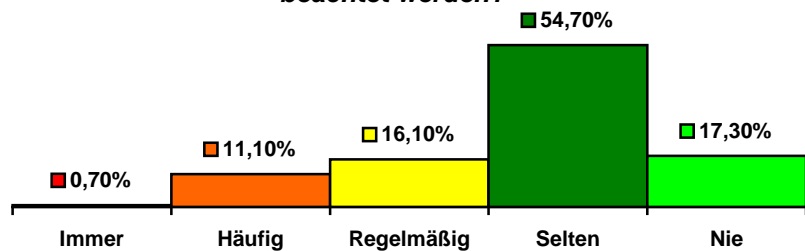
*... dass Patienten aus dem Bett fallen, ohne dass es sofort bemerkt wird ?*

- Aus dem Bett gefallen  
(Frage 12)



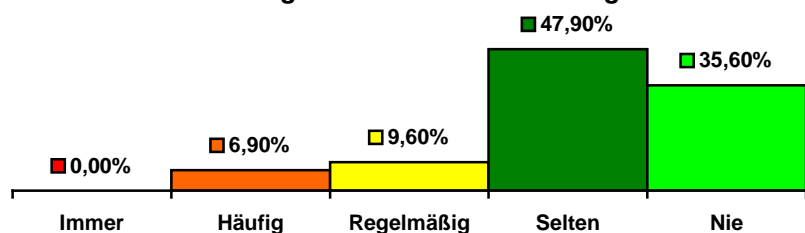
*... dass Schmerzzustände nicht ausreichend beachtet werden?*

- Schmerzen !  
(Frage 13)



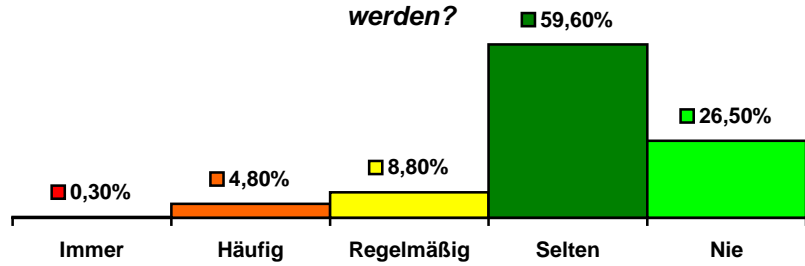
*... demente oder hilfsbedürftige Patienten auf Grund von mangelnder pflegerischer Unterstützung austrocknen oder abmagern ?*

- Hunger + Durst  
(Frage 14)



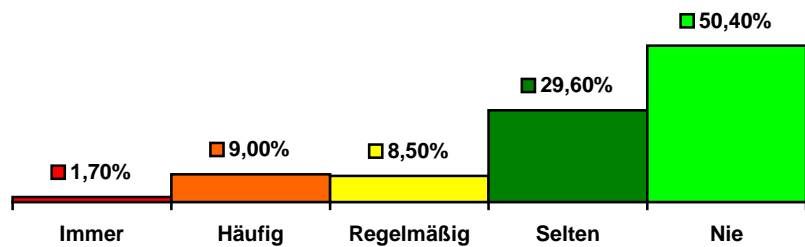
**- Sepsis  
(Frage 15)**

*... dass septische Zustände aufgrund des Mangels  
an ausgebildeten Pflegekräften zu spät erkannt  
werden?*



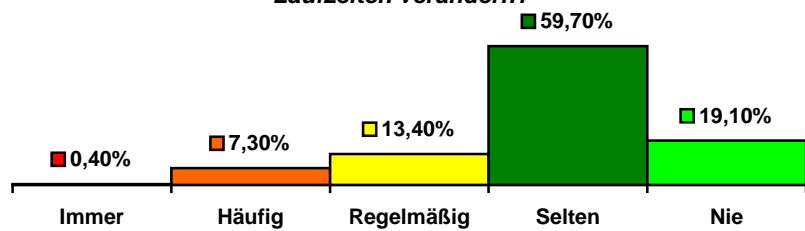
**- Lebensnotwendige Geräte  
(Frage 17)**

*... dass Perfusoren oder Infusomaten wegen  
Personalmangels von Pflegehilfskräften bedient werden  
müssen ?*



**- Lebensnotwendige  
Schläuche (Frage 18)**

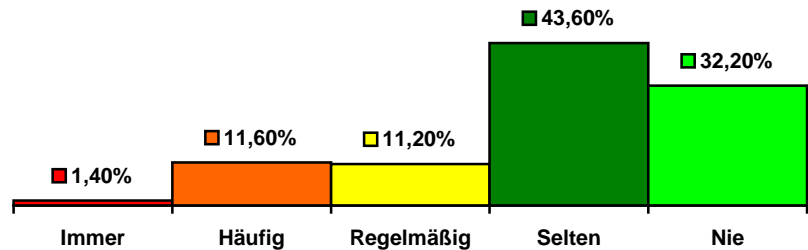
*... dass nicht schnell genug bemerkt wird, dass  
Patienten sich lebensnotwendige arterielle und venöse  
Zugänge, Sonden oder Drainagen entfernen oder  
Perfusoren und Infusomaten abstellen oder ihre  
Laufzeiten verändern?*



## IV. Gewalt gegen Patientinnen oder Patienten

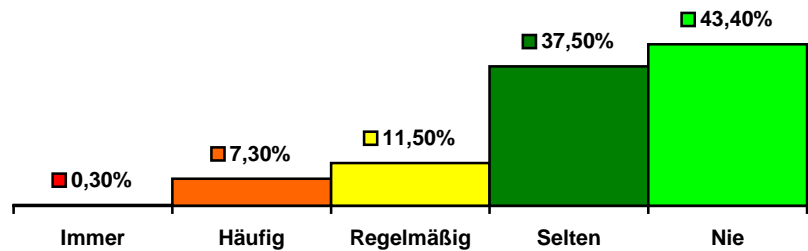
Werden in Ihrem Arbeitsbereich Dauerkatheter ohne medizinische Indikation zur Pflegeerleichterung gelegt ?

- Dauerkatheter zur Pflegeerleichterung (Frage 22)



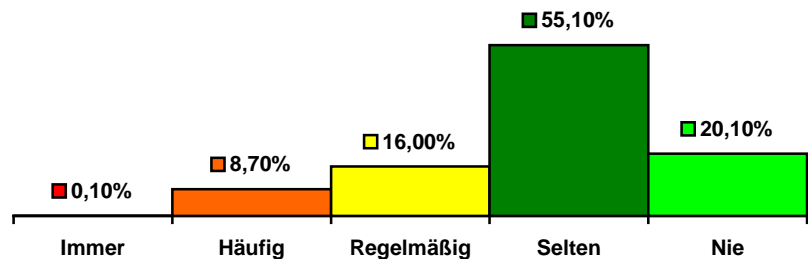
Werden in Ihrem Arbeitsbereich Patienten fixiert oder sediert, nicht aus medizinischer Indikation, sondern zur Entlastung des Personals?

- Fixierung wegen Personalmangels (Frage 23)



Kommt es in Ihrem Arbeitsbereich zu anderen Formen unangemessenen Verhaltens gegenüber Patientinnen und Patienten?

- Anderes unangemessenes Verhalten (Frage 24)

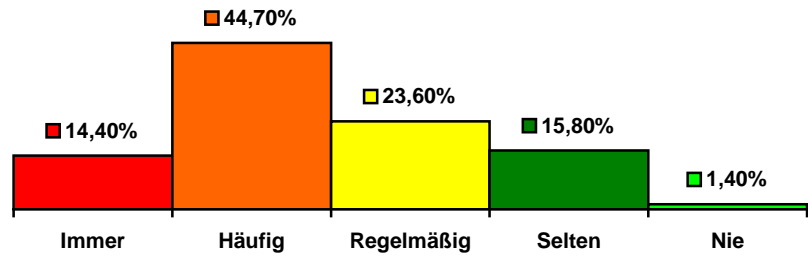


## v. Kein Quantum Trost in der weißen Fabrik

### Wie oft kommt es vor, ...

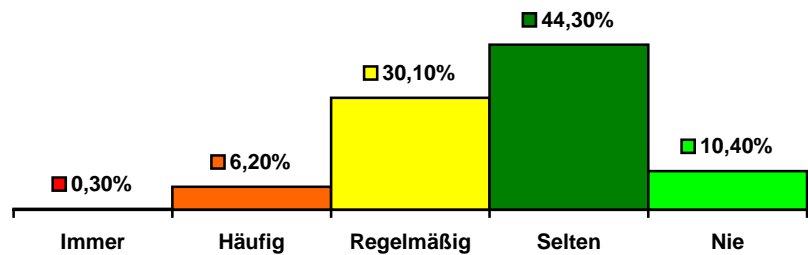
... dass Sie nicht genügend Zeit haben für beratende, anleitende oder persönliche Gespräche mit Patienten und Angehörigen?

- Keine Zeit für Gespräche  
(Frage 19)



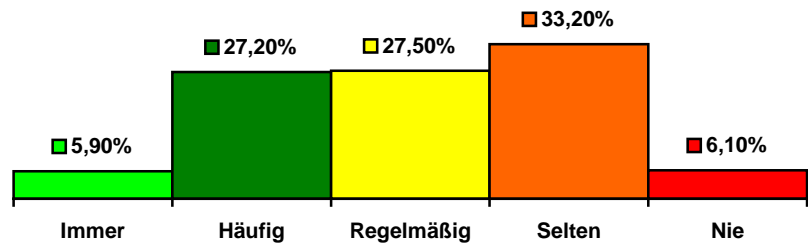
... dass Patienten allein oder unbemerkt versterben ?

- Allein oder unbemerkt  
versterben  
(Frage 20)



Können sie in aller Regel schnell genug auf jede Klingel gehen ?

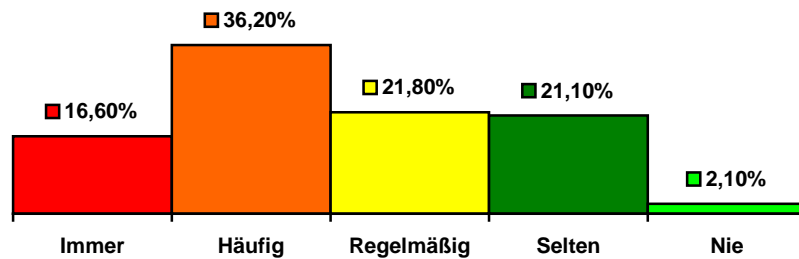
- Klingel? Keine Zeit  
(Frage 21)





## vi. Überlastung senkt Qualität (Frage 25)

Wirkt sich die Überbelastung des Pflegepersonals negativ auf die Qualität Ihrer Arbeit aus?



V.i.S.d.P.:

Achim Teusch, Am Wäldchen 6, 53773 Hennef  
Ludwig Schmitz, Bahnstraße 9, 53949 Dahlem

[www.menschenwuerdigepflege.de](http://www.menschenwuerdigepflege.de)